

СПОГОДБА СО КОРИСНИЦИТЕ ОПФАТЕНИ СО ФИНАНСИСКА ПОДДРШКА

Пред процесот на исплата на финансиски надомест, семејствата кои ги исполнуваат критериумите ќе потпишат изјави за добивање помош, согласно претходно изготвените правила.

СЕРВИСНА ИНФОРМАТИВНА ЛИНИЈА ЗА ДОПОЛНИТЕЛНИ ИНФОРМАЦИИ И ЖАЛБИ

Сите дополнителни прашања, коментари и жалби кои може да се појават во текот на имплементација на проектот, може да ги упатите на наменски отворената телефонска линија.

Сервисна информативна линија за
дополнителни информации и жалби



02 3 221-902

секој работен ден од 08:00-16:00 часот,
во периодот Октомври 2016 - Јануари 2017

Вашето барање ќе биде разгледано од комисијата формирана за потребите на проектот и ќе добиете одговор во најкус можен рок.



Црвен крст на Република Македонија
Kryqi i kuq i Republikës së Maqedonisë
Macedonian Red Cross

Црвен крст на Р. Македонија
Бул. „Кочо Рацин бр. 13“, 1 000 Скопје
Тел. за контакт 3 221-902
mrc@redcross.org.mk
www.ckrm.org.mk



Црвен крст на Република Македонија
Kryqi i kuq i Republikës së Maqedonisë
Macedonian Red Cross

**ИНФОРМАЦИИ ЗА КОРИСНИЦИТЕ
НА ПРОГРАМАТА И ЗАСЕГНАТИТЕ СУБЈЕКТИ**



**САНИРАЊЕ НА ПОСЛЕДИЦИТЕ
ОД ПОПЛАВИТЕ ВО СКОПСКИОТ РЕГИОН -
ПРОГРАМА ИМПЛЕМЕНТИРАНА ОД
ЦРВЕН КРСТ НА Р. МАКЕДОНИЈА СО
ПОДДРШКА НА АВСТРИСКИ ЦРВЕН КРСТ
И АВСТРИСКА РАЗВОЈНА АГЕНЦИЈА**

WITH FUNDING FROM



AUSTRIAN
DEVELOPMENT
COOPERATION



AUSTRIAN RED CROSS

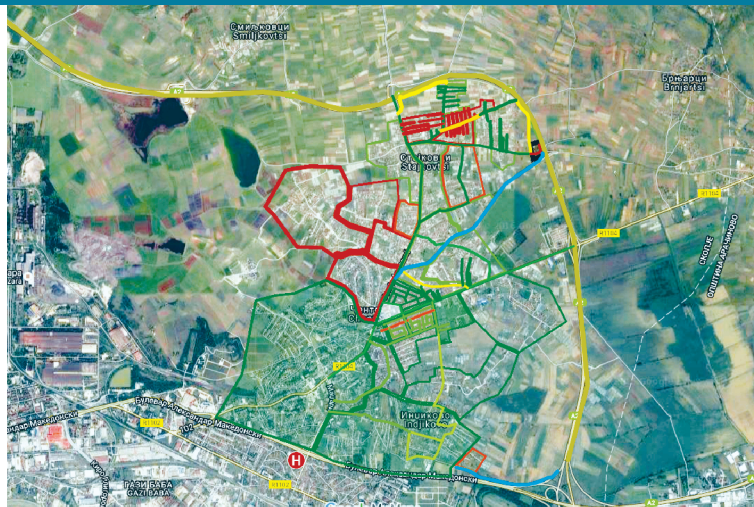
ИНФОРМАЦИИ ЗА ПРОГРАМАТА РАНО ОПОРАВУВАЊЕ И ОТПОРНОСТ НА НЕСРЕЌИ

Врз основа на проценетите потреби по поплавите кои го зафатија скопскиот регион во текот на месец август, Црвен крст на РМ во соработка со локалната власти на чија територија се наоѓаат поплавените домаќинства, разви проект поддржан од Австриски Црвен крст и Австриската развојна агенција.

Целта на истиот е давање на неопходна поддршка и помош на социјално загрозуени семејства кои беа зафатени со поплави во скопскиот регионот.

Со проектот исто така опфатени се и 6 училишта во регионот, во кои тим од психолози, социјални работници и волонтери ќе реализираат активности насочени кон децата чии семејства беа зафатени со поплавата.

Со нив ќе се реализираат работилници за психолошка поддршка, подготвеност и



заштита во случај на катастрофи, креативни работилници, едукации. Преку обуки за Прва помош и мерки за заштита и одговор од потенцијални катастрофи ќе биде опфатен и наставниот кадар во училиштата.

Проектните активности ќе бидат имплементирани преку Црвен крст на Р. Македонија, локалната самоуправа, Центарот за социјална работа. Проектот е во времетраење од 11 месеци (Август 2016- Јуни 2017 год.)

ДИРЕКТНА ПОДДРШКА НА СЕМЕЈСТВА ЧИИ КУЌИ СЕ ОШТЕТЕНИ СО ПОПЛАВАТА

На 320 семејства ќе им биде исплатена финансиска поддршка за санација на нивните домови и надоместување на материјалната загуба. Финансиските средства ќе бидат исплатени на нивните трансакциски сметки во два трансфери и тоа првата исплата на крај на месец Октомври и втората кон крај на месец Ноември во висина од 1000 Евра (во денарска противредност) во бруто исплата.

КРИТЕРИУМИ

Основен критериум за избор на семејствата опфатени со проектот се истите да се регистрирани како социјално загрозуени семејства носители на постојана парична помош. Изборот е во соработка со надлежните служби во Центарот за социјална работа каде се регистрирани овие корисници, како и по претходна проценка спроведена од тим социјални работници од Црвен крст согласно прашалници / социјални карти наменети за проценка на социјалната ранливост на корисниците.



Сервисна информативна линија за дополнителни информации и жалби 02 3 221-902, секој работен ден од 08:00-16:00 часот, во периодот Октомври 2016 - Јануари 2017